

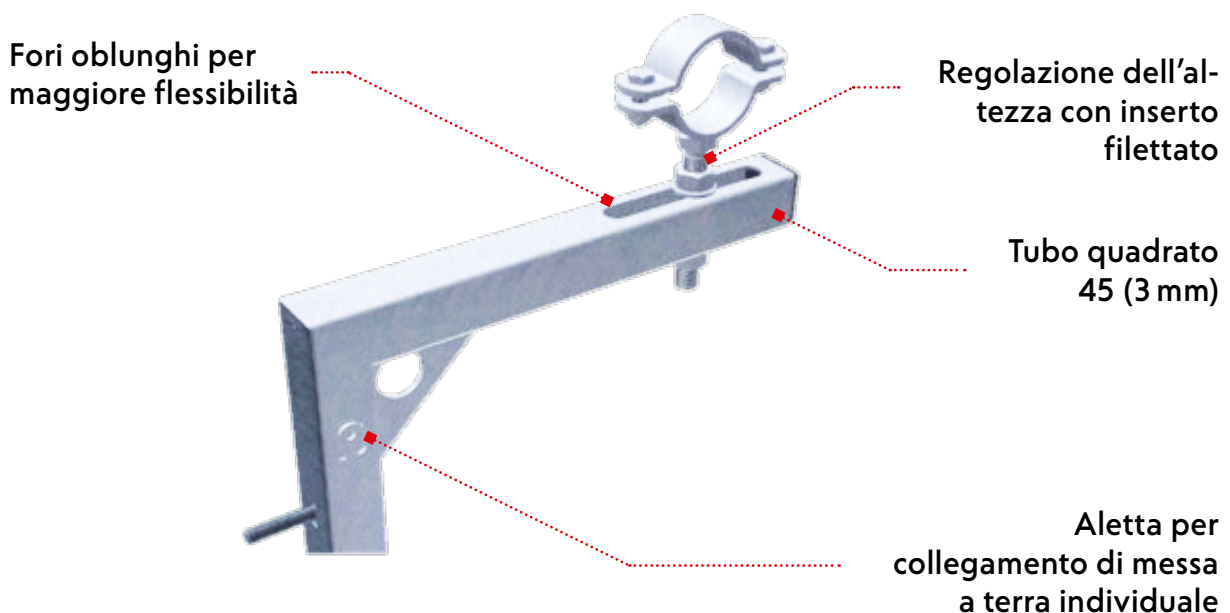


## Strutture di sostegno per realizzazione impianti gas

- Facile montaggio
- Riduzione costi
- Riduzione tempi
- Flessibilità

# Strutture di sostegno per realizzazione impianti gas di AZ INTEC:

concepiti specificamente per impianti di  
misura e regolazione della pressione del gas



## Vantaggi immediati

- **Montaggio facile e veloce**
  - Utilizzo di singoli componenti finiti
  - Basso peso dei singoli componenti
  - Regolazione variabile (verticale e assiale) con spostamenti su fori oblunghi e su filetti
  - Estensioni e varianti su richiesta
  - Alette per collegamenti di messa a terra su tutte le strutture di sostegno
- **Elevata qualità**
  - Alta qualità delle superfici grazie alla zincatura a caldo
- **Lavori di progettazione ridotti e flessibilità**
  - Modelli 3D di tutti i componenti disponibili
  - Calcoli strutturali su richiesta
  - Impiego variabile attraverso l'uso di componenti standard
- **Riduzione dei costi**
  - Costi di produzione ottimizzati attraverso la produzione di serie
  - Brevi tempi di consegna grazie a disponibilità a magazzino
  - Nessuna necessità di impiego di costosi profilati a U in acciaio



# Sommario

Tipo Chassis con un foro oblungo	4
Tipo Chassis con due fori oblunghi	5
Tipo Bock con un foro oblungo	6
Tipo Bock con due fori oblunghi	7
Tipo Winkel (angolo)	8
Tipo Wandkonsole (mensola)	8
Tipo Einzelstütze (puntello)	9
Tipo Rechteckrohr (tubo rettangolare)	10
Tipo 2-Punkt-Aufleger (supporto a forca)	11
Tipo Rohrschelle (morsetto)	12
Tipo Flanschblech (piastra a flangia)	13
Tipo componenti per struttura	
Piede con piastra di fissaggio	14
Tubo rettangolare	14
Tubo rettangolare con fori orizzontali	14
Tubo rettangolare con fori verticali	14
Collegamento tubo rettangolare	15
Esempi illustrati	15

## STRUTTURE DI SOSTEGNO PER REALIZZAZIONE IMPIANTI GAS



Materiali	
Tipo	Tipo-Base-Altezza-Zincato Tipo: C-Chassis
Caratteristiche	Portata: fino 479 kg (per grossi componenti) Materiale: Acciaio S235JRG2 Zincatura: a caldo Foro oblungo: 1 Ø 22 x 140 mm
Suggerimenti	Usare ancoraggi (viti e tasselli) corrispondenti ai carichi richiesti, conformemente ai requisiti

Tipo Chassis con un foro oblungo da accoppiarsi con tubo rettangolare (RR)			
Tipo	Codice	Misure B x H [mm]	Prezzo
C-300-200-vz	8001-0001	300 x 200	255,00 €
C-300-300-vz	8001-0002	300 x 300	255,00 €
C-300-400-vz	8001-0003	300 x 400	255,00 €
C-300-500-vz	8001-0004	300 x 500	255,00 €
C-400-200-vz	8001-0005	400 x 200	255,00 €
C-400-300-vz	8001-0006	400 x 300	255,00 €
C-400-400-vz	8001-0007	400 x 400	255,00 €
C-400-500-vz	8001-0008	400 x 500	255,00 €
C-400-600-vz	8001-0009	400 x 600	255,00 €
C-400-700-vz	8001-0010	400 x 700	255,00 €
C-400-800-vz	8001-0011	400 x 800	255,00 €
C-500-400-vz	8001-0012	500 x 400	255,00 €
C-500-500-vz	8001-0013	500 x 500	255,00 €
C-500-600-vz	8001-0014	500 x 600	255,00 €
C-500-700-vz	8001-0015	500 x 700	255,00 €
C-500-800-vz	8001-0016	500 x 800	260,00 €
C-500-900-vz	8001-0017	500 x 900	260,00 €
C-500-1000-vz	8001-0018	500 x 1000	265,00 €
C-600-400-vz	8001-0019	600 x 400	260,00 €
C-600-500-vz	8001-0020	600 x 500	260,00 €
C-600-600-vz	8001-0021	600 x 600	260,00 €
C-600-700-vz	8001-0022	600 x 700	260,00 €
C-600-800-vz	8001-0023	600 x 800	260,00 €
C-600-900-vz	8001-0024	600 x 900	260,00 €
C-600-1000-vz	8001-0025	600 x 1000	265,00 €
C-700-400-vz	8001-0026	700 x 400	260,00 €
C-700-500-vz	8001-0027	700 x 500	260,00 €
C-700-600-vz	8001-0028	700 x 600	260,00 €
C-700-700-vz	8001-0029	700 x 700	260,00 €
C-700-800-vz	8001-0030	700 x 800	260,00 €
C-700-900-vz	8001-0031	700 x 900	260,00 €
C-700-1000-vz	8001-0032	700 x 1000	265,00 €
C-800-400-vz	8001-0033	800 x 400	260,00 €
C-800-500-vz	8001-0034	800 x 500	260,00 €
C-800-600-vz	8001-0035	800 x 600	260,00 €
C-800-700-vz	8001-0036	800 x 700	265,00 €
C-800-800-vz	8001-0037	800 x 800	265,00 €
C-800-900-vz	8001-0038	800 x 900	265,00 €
C-800-1000-vz	8001-0039	800 x 1000	265,00 €

**Tipo Chassis con due fori oblunghi**  
da accoppiarsi con tubo rettangolare (RR)

Tipo	Codice	Misure B x H [mm]	Prezzo
C-2S-500-400-vz	8002-0001	500 x 400	255,00 €
C-2S-500-500-vz	8002-0002	500 x 500	255,00 €
C-2S-500-600-vz	8002-0003	500 x 600	255,00 €
C-2S-500-700-vz	8002-0004	500 x 700	255,00 €
C-2S-500-800-vz	8002-0005	500 x 800	260,00 €
C-2S-500-900-vz	8002-0006	500 x 900	260,00 €
C-2S-500-1000-vz	8002-0007	500 x 1000	265,00 €
C-2S-600-400-vz	8002-0008	600 x 400	260,00 €
C-2S-600-500-vz	8002-0009	600 x 500	260,00 €
C-2S-600-600-vz	8002-0010	600 x 600	260,00 €
C-2S-600-700-vz	8002-0011	600 x 700	260,00 €
C-2S-600-800-vz	8002-0012	600 x 800	260,00 €
C-2S-600-900-vz	8002-0013	600 x 900	260,00 €
C-2S-600-1000-vz	8002-0014	600 x 1000	265,00 €
C-2S-700-400-vz	8002-0015	700 x 400	260,00 €
C-2S-700-500-vz	8002-0016	700 x 500	260,00 €
C-2S-700-600-vz	8002-0017	700 x 600	260,00 €
C-2S-700-700-vz	8002-0018	700 x 700	260,00 €
C-2S-700-800-vz	8002-0019	700 x 800	260,00 €
C-2S-700-900-vz	8002-0020	700 x 900	260,00 €
C-2S-700-1000-vz	8002-0021	700 x 1000	265,00 €
C-2S-800-400-vz	8002-0022	800 x 400	260,00 €
C-2S-800-500-vz	8002-0023	800 x 500	260,00 €
C-2S-800-600-vz	8002-0024	800 x 600	260,00 €
C-2S-800-700-vz	8002-0025	800 x 700	265,00 €
C-2S-800-800-vz	8002-0026	800 x 800	265,00 €
C-2S-800-900-vz	8002-0027	800 x 900	265,00 €
C-2S-800-1000-vz	8002-0028	800 x 1000	265,00 €



**Materiali**

Tipo	Tipo-Pezzi-Base- Altezza-Zincato Tipo: C-Chassis Pezzi: 2S = per 2 tubature
Caratteristiche	Portata: fino 479 kg (per grossi componenti) Materiale: Acciaio S235JRG2 Zincatura: a caldo Fori oblunghi: 2 Ø 22 x 140 mm
Suggerimenti	Usare ancoraggi (viti e tasselli) corrispondenti ai carichi richiesti, conformemente ai requisiti

## STRUTTURE DI SOSTEGNO PER REALIZZAZIONE IMPIANTI GAS



Materiali	
Tipo	Tipo-Base-Altezza-Zincato Tipo: B-Bock
Caratteristiche	Portata: fino 479 kg (per grossi componenti) Materiale: Acciaio S235JRG2 Zincatura: a caldo Foro oblungo: 1 Ø 22 x 140 mm Piastra: 150 x 150 mm Spessore piastra: 5 mm Fori: Ø 11 mm
Suggerimenti	Usare ancoraggi (viti e tasselli) corrispondenti ai carichi richiesti, conformemente ai requisiti

Tipo Bock con un foro oblungo con piastra di fissaggio			
Tipo	Codice	Misure B x H [mm]	Prezzo
B-300-200-vz	8003-0001	300 x 200	288,00 €
B-300-300-vz	8003-0002	300 x 300	288,00 €
B-300-400-vz	8003-0003	300 x 400	288,00 €
B-300-500-vz	8003-0004	300 x 500	288,00 €
B-400-200-vz	8003-0005	400 x 200	288,00 €
B-400-300-vz	8003-0006	400 x 300	288,00 €
B-400-400-vz	8003-0007	400 x 400	288,00 €
B-400-500-vz	8003-0008	400 x 500	288,00 €
B-400-600-vz	8003-0009	400 x 600	288,00 €
B-400-700-vz	8003-0010	400 x 700	288,00 €
B-400-800-vz	8003-0011	400 x 800	288,00 €
B-500-400-vz	8003-0012	500 x 400	288,00 €
B-500-500-vz	8003-0013	500 x 500	288,00 €
B-500-600-vz	8003-0014	500 x 600	288,00 €
B-500-700-vz	8003-0015	500 x 700	288,00 €
B-500-800-vz	8003-0016	500 x 800	293,00 €
B-500-900-vz	8003-0017	500 x 900	293,00 €
B-500-1000-vz	8003-0018	500 x 1000	298,00 €
B-600-400-vz	8003-0019	600 x 400	293,00 €
B-600-500-vz	8003-0020	600 x 500	293,00 €
B-600-600-vz	8003-0021	600 x 600	293,00 €
B-600-700-vz	8003-0022	600 x 700	293,00 €
B-600-800-vz	8003-0023	600 x 800	293,00 €
B-600-900-vz	8003-0024	600 x 900	293,00 €
B-600-1000-vz	8003-0025	600 x 1000	298,00 €
B-700-400-vz	8003-0026	700 x 400	293,00 €
B-700-500-vz	8003-0027	700 x 500	293,00 €
B-700-600-vz	8003-0028	700 x 600	293,00 €
B-700-700-vz	8003-0029	700 x 700	293,00 €
B-700-800-vz	8003-0030	700 x 800	293,00 €
B-700-900-vz	8003-0031	700 x 900	293,00 €
B-700-1000-vz	8003-0032	700 x 1000	298,00 €
B-800-400-vz	8003-0033	800 x 400	293,00 €
B-800-500-vz	8003-0034	800 x 500	293,00 €
B-800-600-vz	8003-0035	800 x 600	293,00 €
B-800-700-vz	8003-0036	800 x 700	298,00 €
B-800-800-vz	8003-0037	800 x 800	298,00 €
B-800-900-vz	8003-0038	800 x 900	298,00 €
B-800-1000-vz	8003-0039	800 x 1000	298,00 €

<b>Tipo Bock con due fori oblunghi</b> con piastra di fissaggio			
Tipo	Codice	Misure B x H [mm]	Prezzo
B-2S-500-400-vz	8004-0001	500 x 400	288,00 €
B-2S-500-500-vz	8004-0002	500 x 500	288,00 €
B-2S-500-600-vz	8004-0003	500 x 600	288,00 €
B-2S-500-700-vz	8004-0004	500 x 700	288,00 €
B-2S-500-800-vz	8004-0005	500 x 800	293,00 €
B-2S-500-900-vz	8004-0006	500 x 900	293,00 €
B-2S-500-1000-vz	8004-0007	500 x 1000	298,00 €
B-2S-600-400-vz	8004-0008	600 x 400	293,00 €
B-2S-600-500-vz	8004-0009	600 x 500	293,00 €
B-2S-600-600-vz	8004-0010	600 x 600	293,00 €
B-2S-600-700-vz	8004-0011	600 x 700	293,00 €
B-2S-600-800-vz	8004-0012	600 x 800	293,00 €
B-2S-600-900-vz	8004-0013	600 x 900	293,00 €
B-2S-600-1000-vz	8004-0014	600 x 1000	298,00 €
B-2S-700-400-vz	8004-0015	700 x 400	293,00 €
B-2S-700-500-vz	8004-0016	700 x 500	293,00 €
B-2S-700-600-vz	8004-0017	700 x 600	293,00 €
B-2S-700-700-vz	8004-0018	700 x 700	293,00 €
B-2S-700-800-vz	8004-0019	700 x 800	293,00 €
B-2S-700-900-vz	8004-0020	700 x 900	293,00 €
B-2S-700-1000-vz	8004-0021	700 x 1000	298,00 €
B-2S-800-400-vz	8004-0022	800 x 400	293,00 €
B-2S-800-500-vz	8004-0023	800 x 500	293,00 €
B-2S-800-600-vz	8004-0024	800 x 600	293,00 €
B-2S-800-700-vz	8004-0025	800 x 700	298,00 €
B-2S-800-800-vz	8004-0026	800 x 800	298,00 €
B-2S-800-900-vz	8004-0027	800 x 900	298,00 €
B-2S-800-1000-vz	8004-0028	800 x 1000	298,00 €



<b>Materiali</b>	
Tipo	Tipo-Base-Altezza-Zincato Tipo: B-Bock Pezzi: 2S = per 2 tubature
Caratteristiche	Portata: fino 479 kg (per grossi componenti) Materiale: Acciaio S235JRG2 Zincatura: a caldo Fori oblunghi: 2 Ø 22 x 140 mm Piastra: 150 x 150 mm Spessore piastra: 5 mm Fori: Ø 11 mm
Suggerimenti	Usare ancoraggi (viti e tasselli) corrispondenti ai carichi richiesti, conformemente ai requisiti

# STRUTTURE DI SOSTEGNO PER REALIZZAZIONE IMPIANTI GAS



Materiali	
Tipo	Tipo-Base-Altezza-Zincato Tipo: W-Winkel (angolo) Tipo: WK-Wandkonsole (mensola)
Caratteristiche	Portata: fino 186 kg (per grossi componenti) Materiale: Acciaio S235JRG2 Zincatura: a caldo Foro oblungo: 1
Suggerimenti	Usare ancoraggi (viti e tasselli) corrispondenti ai carichi richiesti, conformemente ai requisiti

## Tipo Winkel (angolo) da saldare con i tipi Chassis e Bock

Tipo	Codice	Misure B x H [mm]	Prezzo
W-350-300-vz	8005-0001	350 x 300	138,00 €
W-350-400-vz	8005-0002	350 x 400	138,00 €
W-350-500-vz	8005-0003	350 x 500	138,00 €
W-350-600-vz	8005-0004	350 x 600	138,00 €
W-350-700-vz	8005-0005	350 x 700	140,00 €
W-350-800-vz	8005-0006	350 x 800	140,00 €
W-400-300-vz	8005-0007	400 x 300	138,00 €
W-400-400-vz	8005-0008	400 x 400	138,00 €
W-400-500-vz	8005-0009	400 x 500	138,00 €
W-400-600-vz	8005-0010	400 x 600	138,00 €
W-400-700-vz	8005-0011	400 x 700	140,00 €
W-400-800-vz	8005-0012	400 x 800	140,00 €
W-450-300-vz	8005-0013	450 x 300	138,00 €
W-450-400-vz	8005-0014	450 x 400	138,00 €
W-450-500-vz	8005-0015	450 x 500	138,00 €
W-450-600-vz	8005-0016	450 x 600	138,00 €
W-450-700-vz	8005-0017	450 x 700	140,00 €
W-450-800-vz	8005-0018	450 x 800	140,00 €

## Tipo Wandkonsole (mensola)

Tipo	Codice	Misure B x H [mm]	Prezzo
WK-350-300-vz	8005-0019	350 x 300	138,00 €
WK-450-300-vz	8005-0020	450 x 300	138,00 €



<b>Tipo Einzelstütze (puntello)</b> con piastra di fissaggio			
Tipo	Codice	Misure [mm]	Prezzo
E-100-vz	8006-0001	100	176,00 €
E-150-vz	8006-0002	150	176,00 €
E-250-vz	8006-0003	250	176,00 €
E-350-vz	8006-0004	350	176,00 €
E-450-vz	8006-0005	450	176,00 €
E-550-vz	8006-0006	550	176,00 €
E-650-vz	8006-0007	650	176,00 €
E-750-vz	8006-0008	750	176,00 €
E-850-vz	8006-0009	850	180,00 €
E-950-vz	8006-0010	950	180,00 €
E-1050-vz	8006-0011	1050	180,00 €



<b>Materiali</b>	
Tipo	Tipo-Altezza-Zincato Tipo: E-Einzelstütze
Caratteristiche	Portata: fino 256 kg (per grossi componenti) Materiale: Acciaio S235JRG2 Zincatura: a caldo Piastra: 150 x 150 mm Spessore piastra: 5 mm Fori: Ø 11 mm
Suggerimenti	Usare ancoraggi (viti e tasselli) corrispondenti ai carichi richiesti, conformemente ai requisiti

## STRUTTURE DI SOSTEGNO PER REALIZZAZIONE IMPIANTI GAS



### Materiali

Tipo	Tipo-Lunghezza-Zincato Tipo: RR-Rechteckrohr
Caratteristiche	Portata: fino 256 kg (per grossi componenti) Materiale: Acciaio S235JRG2 Zincatura: a caldo

### Tipo Rechteckrohr (tubo rettangolare)

Dimensioni: 80 x 40 x 4 mm

Tipo	Codice	Misure [mm]	Prezzo
RR-500-vz	8007-0001	500	160,00 €
RR-800-vz	8007-0002	800	160,00 €
RR-1000-vz	8007-0003	1000	160,00 €
RR-1200-vz	8007-0004	1200	160,00 €
RR-1500-vz	8007-0005	1500	176,00 €
RR-2000-vz	8007-0006	2000	176,00 €
RR-2500-vz	8007-0007	2500	191,00 €
RR-3000-vz	8007-0008	3000	191,00 €

**Tipo 2-Punkt-Aufleger (supporto a forza)**

appoggio per raccordi flangiati, con asta filettata M20 saldata, protezioni in gomma incluse

Tipo	Codice	Dimensioni nominali	Prezzo
2P-DN50PN10-40/ 2"ANSI300-600-vz	8008-0001	DN 50 PN 10-40 2" ANSI 300-600	191,00 €
2P-DN80PN10-40/ DN50PN100-vz	8008-0002	DN 80 PN 10-40/ DN 50 PN 100	191,00 €
2P-3"ANSI300-600-vz	8008-0003	3" ANSI 300-600	191,00 €
2P-DN100PN100/4"ANSI 600-vz	8008-0004	DN 100 PN 100/ 4" ANSI 600	191,00 €
2P-DN100PN10-16/ DN80PN64-vz	8008-0005	DN 100 PN 10-16/ DN 80 PN 64	191,00 €
2P-DN100PN25-40/ DN80PN100-vz	8008-0006	DN 100 PN 25-40/ DN 80 PN 100	191,00 €
2P-DN150PN10-16/ 6"ANSI150-vz	8008-0007	DN 150 PN 10-16/ 6" ANSI 150	191,00 €
2P-DN150PN25-40-vz	8008-0008	DN 150 PN 25-40	191,00 €
2P-DN200PN10-16/ DN150PN64/8"ANSI150-vz	8008-0009	DN 200 PN 10-16/ DN150 PN 64/ 8" ANSI 150	191,00 €
2P-DN200PN25/ DN150PN100/6"ANSI600-vz	8008-0010	DN 200 PN 25/ DN150 PN 100/ 6" ANSI 600	191,00 €
2P-DN200PN40/8"ANSI300-vz	8008-0011	DN 200 PN 40/ 8" ANSI 300	191,00 €
2P-DN250PN16/10"ANSI150-vz	8008-0012	DN 250 PN 16/ 10" ANSI 150	191,00 €
2P-DN250PN25/ DN200PN100/8"ANSI600-vz	8008-0013	DN 250 PN 25/ DN 200 PN 100/ 8" ANSI 600	191,00 €
2P-DN250PN40/ DN300PN10/10"ANSI300-vz	8008-0014	DN 250 PN 40/ DN 300 PN 10/ 10" ANSI 300	191,00 €
2P-DN300PN16-vz	8008-0015	DN 300 PN 16	191,00 €
2P-DN300PN25/12"ANSI150-vz	8008-0016	DN 300 PN 25/ 12" ANSI 150	191,00 €
2P-DN350PN10/ DN250PN100/10"ANSI600-vz	8008-0017	DN 350 PN 10/ DN 250 PN 100/ 10" ANSI 600	191,00 €
2P-DN350PN16/ DN300PN40/12"ANSI300-vz	8008-0018	DN 350 PN 16/ DN 300 PN 40/ 12" ANSI 300	191,00 €
2P-DN350PN25/12"ANSI600-vz	8008-0019	DN 350 PN 25/ 12" ANSI 600	191,00 €
2P-DN400PN16/ DN350PN40/DN300PN100-vz	8008-0020	DN 400 PN 16/ DN 350 PN 40/ DN 300 PN 100	191,00 €
2P-DN400PN25-vz	8008-0021	DN 400 PN 25	191,00 €
2P-DN400PN40/ DN350PN100-vz	8008-0022	DN 400 PN 40/ DN 350 PN 100	191,00 €

**Materiali**

Tipo	Tipo-Dimensioni Nomin.-Zincato Tipo: 2P-2-Punkt Aufleger
Caratteristiche	Materiale: Acciaio S235JRG2 Zincatura: a caldo Asta filettata: M20 x 200 mm

## STRUTTURE DI SOSTEGNO PER REALIZZAZIONE IMPIANTI GAS



### Materiali

Caratteristiche	Materiale: Acciaio S235JRG2 Zincatura: galvanica
-----------------	--

### Tipo Rohrschelle (morsetto)

con asta filettata M20 saldata, protezioni in gomma incluse

Tipo	Codice	Misure [mm]	Prezzo
Rohrschelle M20 x 200	8009-0001	DN25/1"	75,00 €
Rohrschelle M20 x 200	8009-0002	DN32/1 1/4"	75,00 €
Rohrschelle M20 x 200	8009-0003	DN40/1 1/2"	75,00 €
Rohrschelle M20 x 200	8009-0004	DN50/2"	78,00 €
Rohrschelle M20 x 200	8009-0005	DN65/2 1/2"	78,00 €
Rohrschelle M20 x 200	8009-0006	DN80/3"	80,00 €
Rohrschelle M20 x 200	8009-0007	DN100/4"	80,00 €
Rohrschelle M20 x 200	8009-0008	DN125/5"	83,00 €
Rohrschelle M20 x 200	8009-0009	DN150/6"	83,00 €
Rohrschelle M20 x 200	8009-0010	DN200/8"	83,00 €
Rohrschelle M20 x 200	8009-0011	DN250/10"	85,00 €
Rohrschelle M20 x 200	8009-0012	DN300/12"	85,00 €
Rohrschelle M20 x 200	8009-0013	DN350/14"	90,00 €
Rohrschelle M20 x 130	8009-0014	DN400/16"	90,00 €
Rohrschelle M20 x 130	8009-0015	DN25/1"	75,00 €
Rohrschelle M20 x 130	8009-0016	DN32/1 1/4"	75,00 €
Rohrschelle M20 x 130	8009-0017	DN40/1 1/2"	75,00 €
Rohrschelle M20 x 130	8009-0018	DN50/2"	78,00 €
Rohrschelle M20 x 130	8009-0019	DN65/2 1/2"	78,00 €
Rohrschelle M20 x 130	8009-0020	DN80/3"	80,00 €
Rohrschelle M20 x 130	8009-0021	DN100/4"	80,00 €
Rohrschelle M20 x 130	8009-0022	DN125/5"	83,00 €
Rohrschelle M20 x 130	8009-0023	DN150/6"	83,00 €
Rohrschelle M20 x 130	8009-0024	DN200/8"	83,00 €
Rohrschelle M20 x 130	8009-0025	DN250/10"	85,00 €
Rohrschelle M20 x 130	8009-0026	DN300/12"	85,00 €
Rohrschelle M20 x 130	8009-0027	DN350/14"	90,00 €
Rohrschelle M20 x 130	8009-0028	DN400/16"	90,00 €

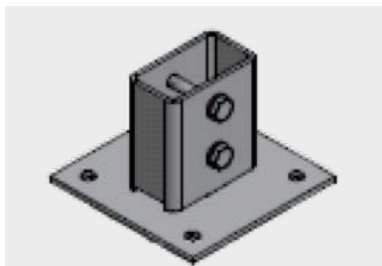
<b>Tipo Flanschblech (piastra a flangia)</b> con asta filettata M20 saldata			
Tipo	Codice	Misure [mm]	Prezzo
Flanschblech M20 x 200	8010-0001	DN 25 PN 16-40	79,80 €
Flanschblech M20 x 200	8010-0002	DN 50 PN 16-40	79,80 €
Flanschblech M20 x 200	8010-0003	DN 80 PN 16-40	79,80 €
Flanschblech M20 x 200	8010-0004	DN 100 PN 16	79,80 €
Flanschblech M20 x 200	8010-0005	DN 150 PN 16	79,80 €
Flanschblech M20 x 200	8010-0006	DN 100 PN 25-40	79,80 €
Flanschblech M20 x 200	8010-0007	DN 150 PN 25-40	79,80 €
Flanschblech M20 x 200	8010-0008	1" Ansi 600	80,00 €
Flanschblech M20 x 200	8010-0009	2" Ansi 600	80,00 €
Flanschblech M20 x 200	8010-0010	3" Ansi 600	80,00 €
Flanschblech M20 x 200	8010-0011	4" Ansi 600	80,00 €
Flanschblech M20 x 130	8010-0012	DN 25 PN 16-40	79,80 €
Flanschblech M20 x 130	8010-0013	DN 50 PN 16-40	79,80 €
Flanschblech M20 x 130	8010-0014	DN 80 PN 16-40	79,80 €
Flanschblech M20 x 130	8010-0015	DN 100 PN 16	79,80 €
Flanschblech M20 x 130	8010-0016	DN 150 PN 16	79,80 €
Flanschblech M20 x 130	8010-0017	DN 100 PN 25-40	79,80 €
Flanschblech M20 x 130	8010-0018	DN 150 PN 25-40	79,80 €
Flanschblech M20 x 130	8010-0019	1" Ansi 600	80,00 €
Flanschblech M20 x 130	8010-0020	2" Ansi 600	80,00 €
Flanschblech M20 x 130	8010-0021	3" Ansi 600	80,00 €
Flanschblech M20 x 130	8010-0022	4" Ansi 600	80,00 €



#### Materiali

Caratteristiche	Materiale: Acciaio S235JRG2 Zincatura: galvanica
-----------------	--

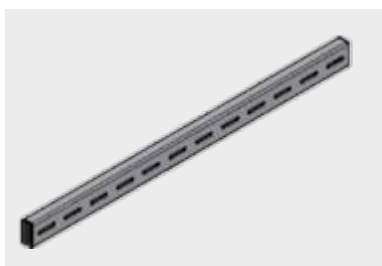
## STRUTTURE DI SOSTEGNO PER REALIZZAZIONE IMPIANTI GAS



### Tipo componenti per struttura Piede con piastra di fissaggio

Piastra: 150 x 150 mm, Spessore piastra: 5 mm, Fori: Ø 11 mm con viti M10 x 65

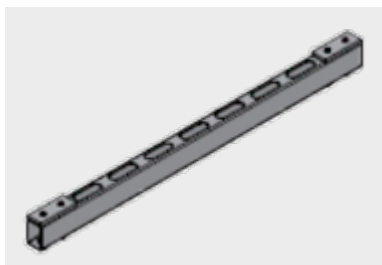
Tipo	Codice	Misure [mm]	Prezzo
F-150-vz	8011-0001	90 x 50 x 4	79,80 €



### Tubo rettangolare

Dimensioni: 80 x 40 x 4 mm

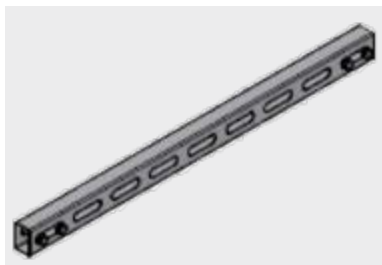
Tipo	Codice	Misure [mm]	Prezzo
RR-500-vz	8007-0001	500	160,00 €
RR-800-vz	8007-0002	800	160,00 €
RR-1000-vz	8007-0003	1000	160,00 €
RR-1200-vz	8007-0004	1200	160,00 €
RR-1500-vz	8007-0005	1500	176,00 €
RR-2000-vz	8007-0006	2000	176,00 €
RR-2500-vz	8007-0007	2500	191,00 €
RR-3000-vz	8007-0008	3000	191,00 €



### Tubo rettangolare con fori orizzontali

Dimensioni: 60 x 40 x 2 mm per viti M10 x 75

Tipo	Codice	Misure [mm]	Prezzo
RH-300-vz	8011-0010	300	111,70 €
RH-700-vz	8011-0011	700	111,70 €
RH-1000-vz	8011-0012	1000	127,70 €
RH-1500-vz	8011-0013	1500	127,70 €
RH-2000-vz	8011-0014	2000	143,60 €

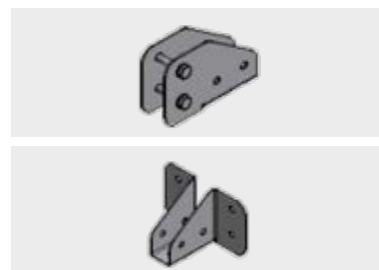


### Tubo rettangolare con fori verticali

Dimensioni: 60 x 40 x 2 mm per viti M10 x 75

Tipo	Codice	Misure [mm]	Prezzo
RV-300-vz	8011-0015	300	111,70 €
RV-700-vz	8011-0016	700	111,70 €
RV-1000-vz	8011-0017	1000	127,70 €
RV-1500-vz	8011-0018	1500	127,70 €
RV-2000-vz	8011-0019	2000	143,60 €

<b>Collegamento tubo rettangolare</b> per viti M10 x 60			
Tipo	Codice	Misure [mm]	Prezzo
Tipo 1	8011-0020	170 x 105 x 47	48,00 €
Tipo 2	8011-0021	104 x 105 x 47	48,00 €



#### Materiali

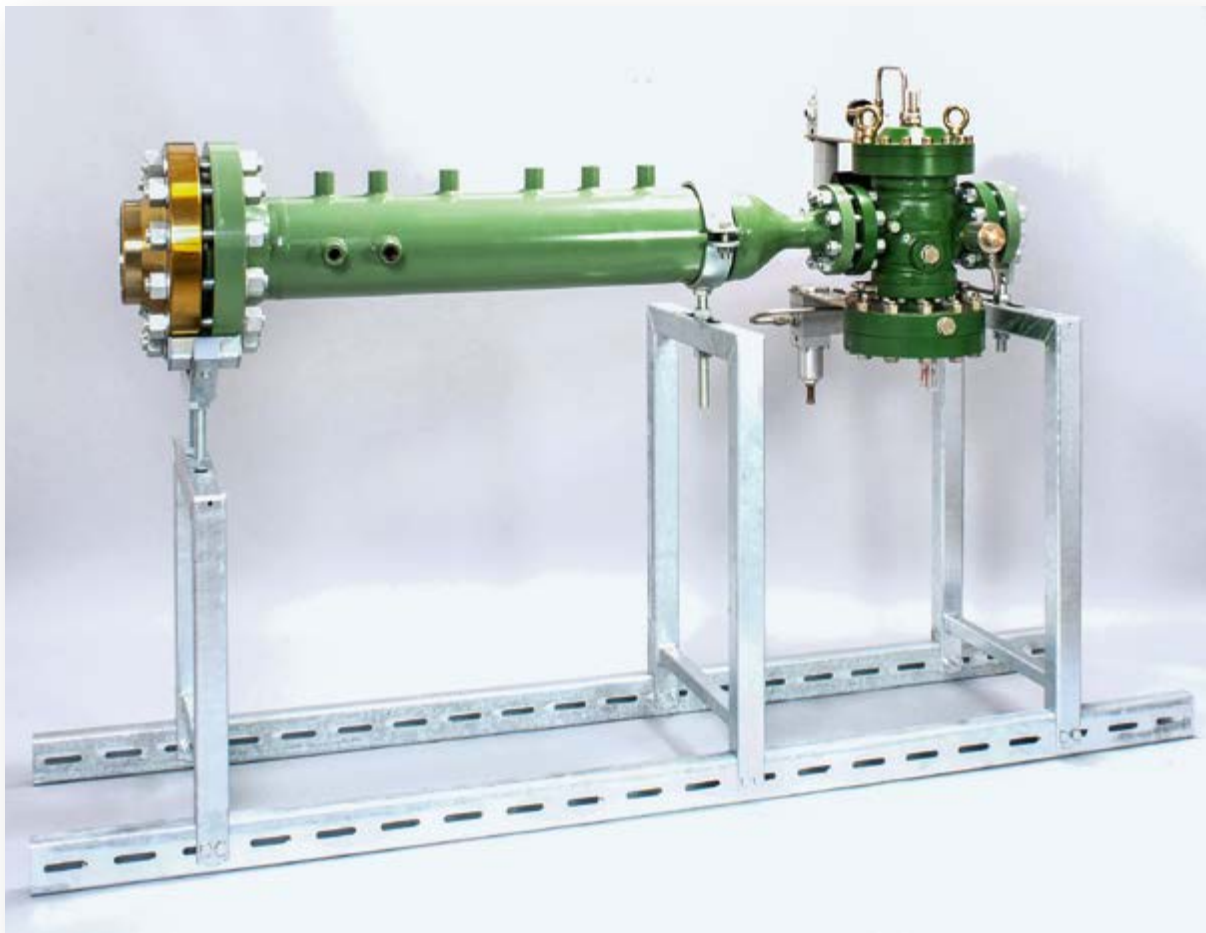
Tipo	Tipo-Lunghezza-Zincato Tipo: F-Piede con piastra RR-Tubo rettangolare „RH-Tubo rettangolare, -fori orizzontali“ „RV-Tubo rettangolare, fori verticali“
Caratteristiche	Materiale: Acciaio S235JRG2 Zincatura: galvanica
Suggerimenti	Usare ancoraggi (viti e tasselli) corrispondenti ai carichi richiesti, conformemente ai requisiti

<b>Esempi illustrati</b> Esempio 1	
Tipo	Quantità
F-150-vz	2
RR-500-vz	2
RH-300-vz	1
RV-300-vz	1
Collegamento tubo rettangolare Tipo 1	4
Morsetto M20 x 200	6



<b>Esempi illustrati</b> Esempio 2	
Tipo	Quantità
F-150-vz	1
RR-500-vz	1
RH-300-vz	1
RV-300-vz	1
Collegamento tubo rettangolare Tipo 1	2
Collegamento tubo rettangolare Tipo 2	2
Morsetto M20 x 200	6





**AZ INTEC GmbH**

Jagdweg 1  
09526 Olbernhau  
Germania

Telefono: +49 37360 6602-0  
Fax: +49 37360 6602-359  
E-mail: [info@azintec.com](mailto:info@azintec.com)

**[www.azintec.com](http://www.azintec.com)**